

# 排毒补气养生会所-经营模式分析



排毒补气养生会所体验中心

1. 成立排毒补气养生会所的动机与目标
2. 排毒补气养生会所的股东组合 & 募股模式
3. 排毒补气养生会所的会员模式
4. 排毒补气养生会所经营模式
5. 排毒补气养生会所获利模式
6. 附件：主要设备介绍



## 成立会所的动机与目标

目前上海市各种养生会馆,保健会所满街林立,特色各异,每家都强调“保健、理疗、养生”…等;消费者也被搞的头晕脑胀的!但可以看出“保健、理疗、养生”市场的需求是有多大的!

现在在上海,想过著平静安逸的生活确实不容易,生存的压力一天比一天的沉重,个人生活的安宁与健康已是人人自危阶段了,所以养生保健的行业如雨后春笋般的成倍成长,同样的我们如何在这千、万家同行里脱颖而出,树立口碑? 创造利润? 维护品牌? 扩展市场? 永续经营的目地!





会所名称: xxx养生蒸瓮健康体验中心

会所地址: 上海市闵行区航中路19号3A

会所面积: 421 m<sup>2</sup>





# 会所的功能：

## 公共区

1. 进门前台接待区
2. 专家咨询服务区 (全身检测3D-MRA健康管理系统)
3. 会议厅(视频会议、吧台)
4. 店长及业务办公室
5. 经理及财务室



## 体验区

6. 蒸瓮套房区 (3个套间 6套蒸瓮)

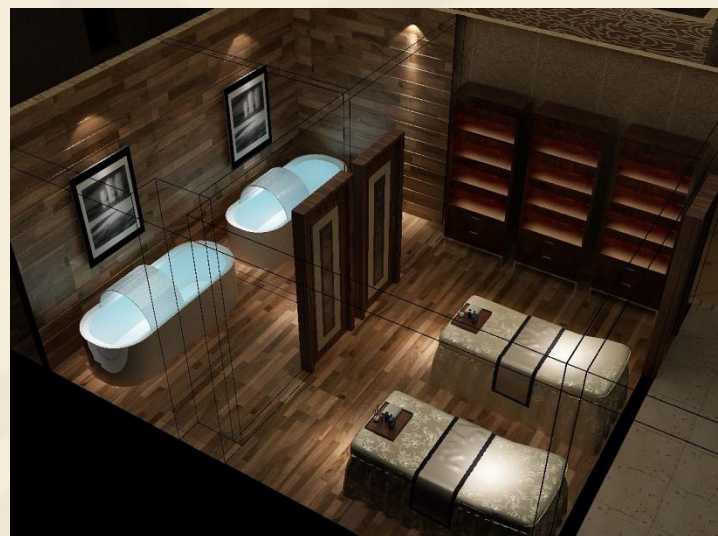
7. 太空舱(补氧调理舱),

HZ-RM-A磁场综合治疗系统,

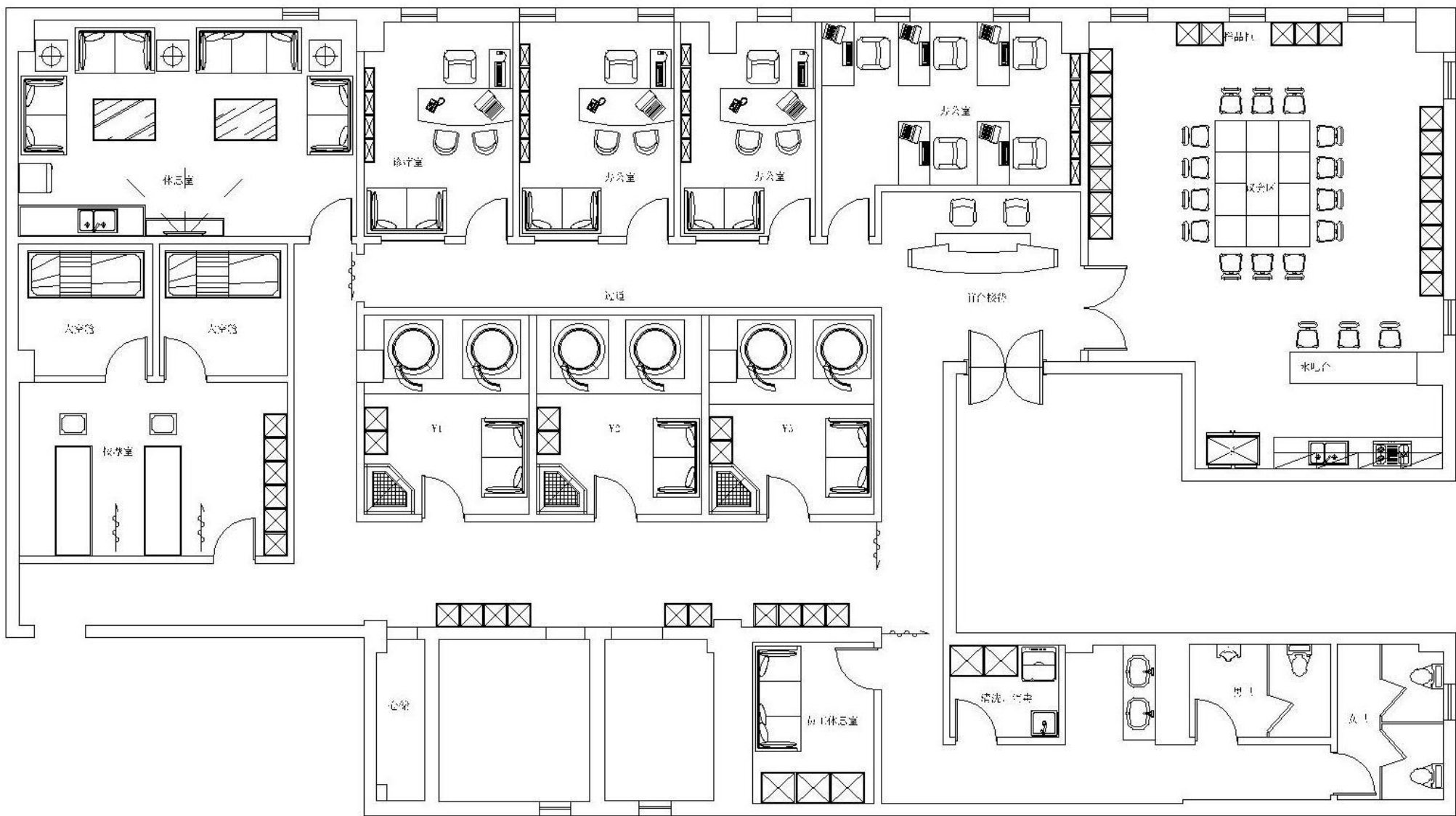
艾灸调理区

微创美容调理区

8. VIP会员休息区







# 会馆营运流程:

针对未来病的预防与亚健康群体的保健与养生调理等服务。



个性化专家谘询,专业保健养生规化!...

专家诊查



3D-MRA健康管理系统

负离子蒸瓮



艾灸舒身体验



氧舱补气体验



硬殼式健康氧氣加壓艙

磁场综合  
治疗系统



创微美容体验



休息室



# 排毒补气养生会所-股东组 & 募股模式



注册资金：RMB100万

投资金额：RMB500万

股权分配：500万分为500股，每股壹万元。

分为三期幕股：

第一期(原始股东)：初次募集 200万 (200股)

第二、三期视公司营运状况再做增资；届时认股股价视当时盈馀情况而订。





第一期(原始股东): 初次募集 200万 (200股)

第一期股东结构:

1. 核心股东: 8~10位 (占股权51%) ;
2. 其他(49%)开放认购列入原始股东 (不限认购人数)
3. 募股日期: 2013年11月10日~2013年11月30日。

**享受权利与义务:**

1. 核心股东列入董事会, 为董事会基本成员, 享受公司所有的基本权利与义务(董事会议、营运会议等)。
2. 原始股东: (附件一股东权利与义务明细表)



## 附件一、原始股东权利与义务:

1. 享受会所的各项设施与设备**免费10次的体验**优惠；
2. 可以拥有**VIP金卡**级别；
3. 每年的营利分红；
4. 扩展加盟店时的股权分配；
5. 满壹年后，原始股份才可以转让他人，但必须为会所VIP金卡会员以上者；
6. 原始股东必须具备在会所消费(体验)的经历；
7. 优先参加公司举办的各项活动；





# 排毒补气养生会所-会员营销模式



# 会员营销模式：

1. VIP会员,采用会员推荐加入模式；

2. 会员分为；

普通卡；VIP银卡；VIP金卡；VIP白金卡；VIP钻卡，五种等级。

A. **普通卡**：只要有在本联盟体系的商店购物后,登陆会员记录后即可成为普通卡会员；

B. **VIP银卡**：储值RMB壹万元以上,即可成为银卡会员（附件二.）

C. **VIP金卡**：储值RMB叁万元以上,即可成为金卡会员（附件二.）

D. **VIP白金卡**：储值RMB伍万元以上,即可成为白金卡会员（附件二.）

E. **VIP钻卡**：储值RMB拾万元以上,即可成为钻卡会员（附件二.）

所有会员,消费、服务方式及服务内容均按本会所发布的内容为依准。  
如与同业或其他业界跨界同盟消费的,也将按会所公告时日发布后实施。

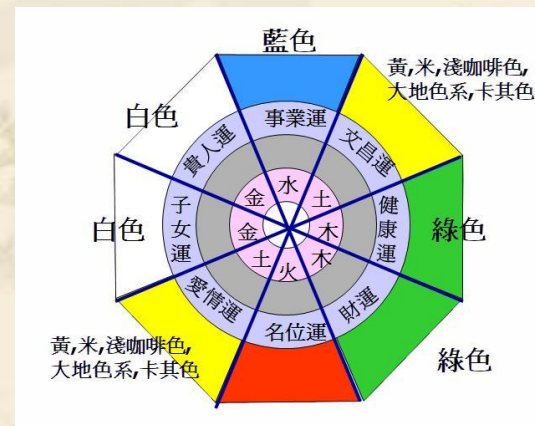


# 排毒补气养生会所-经营模式



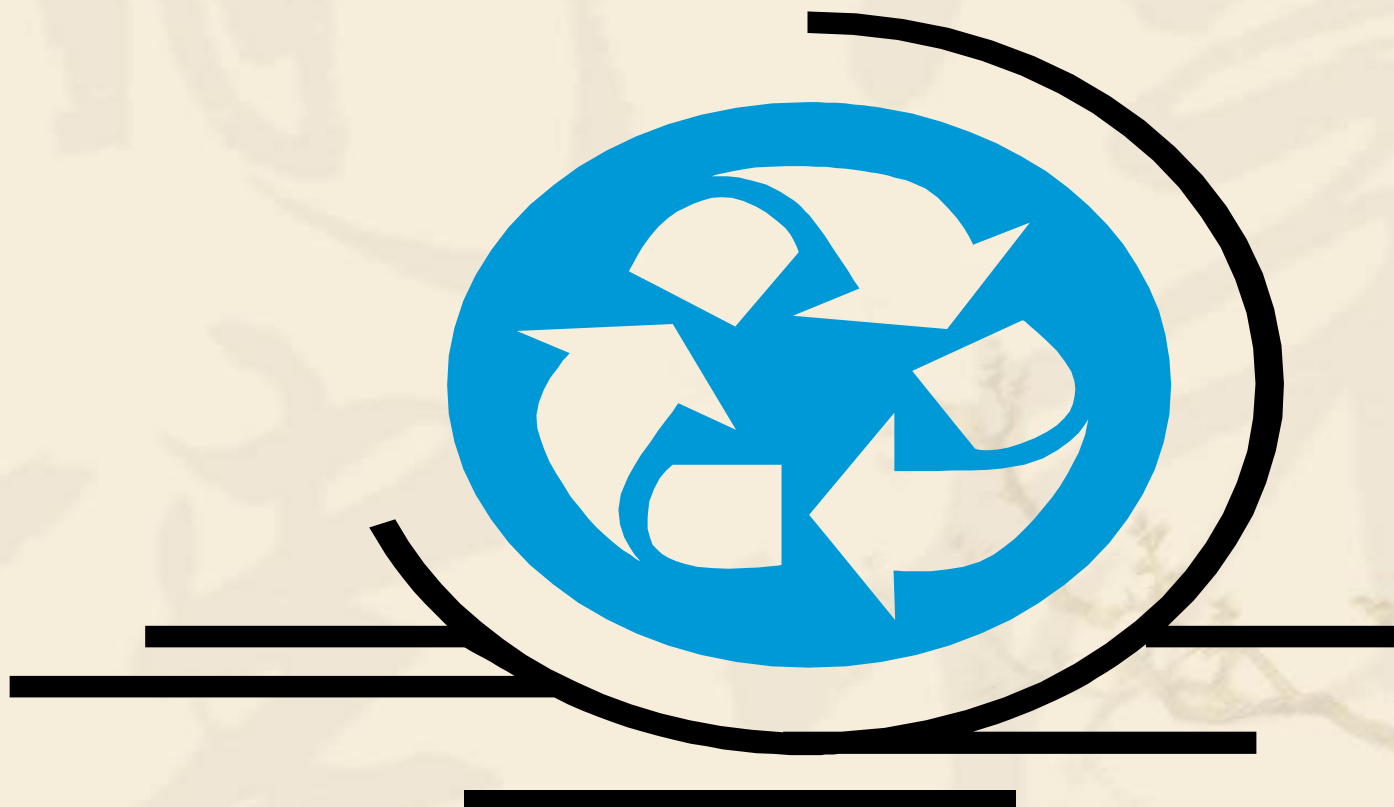
# 经营模式：

1. 会议、专题讲座营销；
2. 专家健康咨询(含网络服务)；
3. 以蒸瓮为主体的“**养生、补气、保健**”系列套餐为诉求的未来病调理服务；
4. 与休闲农庄、养生基地联盟，短期养生调理服务；
5. 与相关产业结盟，业务挂勾提供会员专项服务；  
(如：微创美容、干细胞治疗...等。)
6. 养生保健产品的销售；
7. 扩展加盟连锁店的经营(系统标准化)；





# 排毒补气养生会所-获利模式





## 获利模式

单以蒸瓮为主体的收费标准如下：

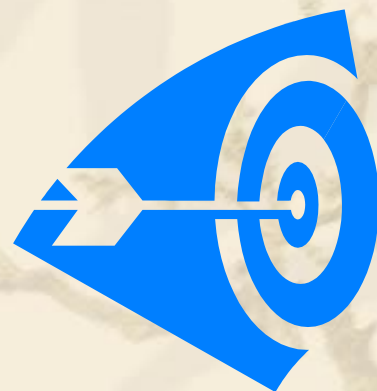
- A. 每天营业时间：09:00~22:00 (13小时) x60分钟=780分钟
- B. 每套蒸瓮时间：20~30分钟
- C. 整瓮与清洁+准备：10分钟
- D. 30~40分钟/每次每蒸瓮使用时间约40分钟
- E. 每天每蒸瓮可以使用次数： $780/40=19.5$ 次（约20次数）
- F. 三套间 6组负离子蒸瓮：每天可以蒸瓮次数为 120人次
- G. 每人最低消费：RMB200/套次 X120人次=RMB24,000元/天
- H. RMB 24,000X26天=RMB624,000元/月-营业额(纯蒸瓮调理服务)
- I.  $62.4万 \times 12 =$ RMB748.8/年



如果加上个制化调理服务：

1. 专家谘询；
2. 理疗师诊疗服务；
3. 健康食疗套餐服务；
4. 微创美容服务；
5. 干细胞服务；

以上会员服务按个项收费服务标准收费，可以对会所增加成倍的收益效应。



# 成本分析

## XXX 排毒补气养生会所-费用预算表

第一年

制表日期:2013年10月26日

NO	項 目	摘 要		費用/月	費用/年	管銷比率%	營業比%	備注
<b>A. 固定管銷</b>								
1	職工薪資	附表	20	62,400.00	748,800.00	14.77%	10.00%	
2	五津	薪資的22%	20	13,728.00	164,736.00	3.25%	2.20%	
3	专家谘詢	谘詢費300/15天	1	4,500.00	54,000.00	1.07%	0.72%	
4	辦公室房租	420m <sup>2</sup> *2.4	押三付六(第一年免裝期3月)	30,660.00	275,940.00	5.44%	3.69%	
5	辦公室管理費	RMB3/m <sup>2</sup> x420m <sup>2</sup>		1,260.00	15,120.00	0.30%	0.20%	
6	設備使用成本	其他科技設備/200/天(含折舊)		6,000.00	72,000.00	1.42%	0.96%	
7	水電費		1	1,000.00	12,000.00	0.24%	0.16%	
8	伙食費	人/10元-天	20	4,400.00	52,800.00	1.04%	0.71%	
9	住房(外舍)	人/100元-月	20	4,400.00	52,800.00	1.04%	0.71%	
10	電話, 傳真			500.00	6,000.00	0.12%	0.08%	
11	寬帶網路			800.00	9,600.00	0.19%	0.13%	
12	其他費用			1,000.00	12,000.00	0.24%	0.16%	
		<b>A. 固管合計</b>		<b>130,648.00</b>	<b>1,475,796.00</b>	<b>29.11%</b>	<b>19.71%</b>	



# 成本及盈利分析

		A. 固管合計		130,648.00	1,475,796.00	29.11%	19.71%	
13	B. 異動管銷							
14	蒸瓮成本	汗毛浴巾洗洁, 蒸瓮清洁, 入出瓮营养品/次	120次计算/40元=RMB4800元/天	124,800.00	1,497,600.00	29.54%	20.00%	
15	VIP会员接待	会员进入会所后的茶水及其他会用	10.0%	62,400.00	748,800.00	14.77%	10.00%	
16	廣告提撥		2.0%	12,480.00	149,760.00	2.95%	2.00%	
17	設備預提		3.0%	18,720.00	224,640.00	4.43%	3.00%	
18	其他费用		3.0%	18,720.00	224,640.00	4.43%	3.00%	
19	税金		10.0%	62,400.00	748,800.00	14.77%	10.00%	
		B. 異動合計		299,520.00	3,594,240.00	70.89%	48.00%	每次单位异动成本96元
		合計		430,168.00	5,070,036.00	100.00%	67.71%	

	摘要	收费标准	營收/月	營收/年	利润比%	次数	
营收分析	负离子养生蒸瓮(6套)/20次/26天/200=(3120次/月)	200	624,000.00	7,488,000.00		3,120	每天蒸瓮人数120人次
	其他营收(50%)						暂时不列入统计
	C. 合计营收		624,000.00	7,488,000.00			
营利分析			193,832.00	2,417,964.00	145.06%		

营销分析

达成比率%	蒸瓮次数	销售金额	A(薪資+固定管銷)	B(異動管銷)	管銷總成本(A+B)	損益差額	利潤比%	損益比%
						C-(A+B)		
10.00%	312	62,400	130,648.0	29,952.0	160,600.0	-98,200.00	38.85%	-61.15%
12.50%	390	78,000	130,648.0	37,440.0	168,088.0	-90,088.00	46.40%	-53.60%
15.00%	468	93,600	130,648.0	44,928.0	175,576.0	-81,976.00	53.31%	-46.69%
17.50%	546	109,200	130,648.0	52,416.0	183,064.0	-73,864.00	59.65%	-40.35%
20.00%	624	124,800	130,648.0	59,904.0	190,552.0	-65,752.00	65.49%	-34.51%
22.50%	702	140,400	130,648.0	67,392.0	198,040.0	-57,640.00	70.89%	-29.11%
25.00%	780	156,000	130,648.0	74,880.0	205,528.0	-49,528.00	75.90%	-24.10%
27.50%	858	171,600	130,648.0	82,368.0	213,016.0	-41,416.00	80.56%	-19.44%
30.00%	936	187,200	130,648.0	89,856.0	220,504.0	-33,304.00	84.90%	-15.10%
32.50%	1,014	202,800	130,648.0	97,344.0	227,992.0	-25,192.00	88.95%	-11.05%
35.00%	1,092	218,400	130,648.0	104,832.0	235,480.0	-17,080.00	92.75%	-7.25%
37.50%	1,170	234,000	130,648.0	112,320.0	242,968.0	-8,968.00	96.31%	-3.69%
40.00%	1,248	249,600	130,648.0	119,808.0	250,456.0	-856.00	99.66%	-0.34%
42.50%	1,326	265,200	130,648.0	127,296.0	257,944.0	7,256.00	102.81%	2.81%
45.00%	1,404	280,800	130,648.0	134,784.0	265,432.0	15,368.00	105.79%	5.79%
47.50%	1,482	296,400	130,648.0	142,272.0	272,920.0	23,480.00	108.60%	8.60%
50.00%	1,560	312,000	130,648.0	149,760.0	280,408.0	31,592.00	111.27%	11.27%
52.50%	1,638	327,600	130,648.0	157,248.0	287,896.0	39,704.00	113.79%	13.79%
55.00%	1,716	343,200	130,648.0	164,736.0	295,384.0	47,816.00	116.19%	16.19%
57.50%	1,794	358,800	130,648.0	172,224.0	302,872.0	55,928.00	118.47%	18.47%
60.00%	1,872	374,400	130,648.0	179,712.0	310,360.0	64,040.00	120.63%	20.63%
62.50%	1,950	390,000	130,648.0	187,200.0	317,848.0	72,152.00	122.70%	22.70%
65.00%	2,028	405,600	130,648.0	194,688.0	325,336.0	80,264.00	124.67%	24.67%
67.50%	2,106	421,200	130,648.0	202,176.0	332,824.0	88,376.00	126.55%	26.55%
70.00%	2,184	436,800	130,648.0	209,664.0	340,312.0	96,488.00	128.35%	28.35%
72.50%	2,262	452,400	130,648.0	217,152.0	347,800.0	104,600.00	130.07%	30.07%
75.00%	2,340	468,000	130,648.0	224,640.0	355,288.0	112,712.00	131.72%	31.72%
77.50%	2,418	483,600	130,648.0	232,128.0	362,776.0	120,824.00	133.31%	33.31%
80.00%	2,496	499,200	130,648.0	239,616.0	370,264.0	128,936.00	134.82%	34.82%
82.50%	2,574	514,800	130,648.0	247,104.0	377,752.0	137,048.00	136.28%	36.28%
85.00%	2,652	530,400	130,648.0	254,592.0	385,240.0	145,160.00	137.68%	37.68%
87.50%	2,730	546,000	130,648.0	262,080.0	392,728.0	153,272.00	139.03%	39.03%
90.00%	2,808	561,600	130,648.0	269,568.0	400,216.0	161,384.00	140.32%	40.32%
92.50%	2,886	577,200	130,648.0	277,056.0	407,704.0	169,496.00	141.57%	41.57%
95.00%	2,964	592,800	130,648.0	284,544.0	415,192.0	177,608.00	142.78%	42.78%
97.50%	3,042	608,400	130,648.0	292,032.0	422,680.0	185,720.00	143.94%	43.94%
100.00%	3,120	624,000	130,648.0	299,520.0	430,168.0	193,832.00	145.06%	45.06%
102.50%	3,198	639,600	130,648.0	307,008.0	437,656.0	201,944.00	146.14%	46.14%
105.00%	3,276	655,200	130,648.0	314,496.0	445,144.0	210,056.00	147.19%	47.19%
107.50%	3,354	670,800	130,648.0	321,984.0	452,632.0	218,168.00	148.20%	48.20%
110.00%	3,432	686,400	130,648.0	329,472.0	460,120.0	226,280.00	149.18%	49.18%
112.50%	3,510	702,000	130,648.0	336,960.0	467,608.0	234,392.00	150.13%	50.13%
115.00%	3,588	717,600	130,648.0	344,448.0	475,096.0	242,504.00	151.04%	51.04%
117.50%	3,666	733,200	130,648.0	351,936.0	482,584.0	250,616.00	151.93%	51.93%
120.00%	3,744	748,800	130,648.0	359,424.0	490,072.0	258,728.00	152.79%	52.79%
122.50%	3,822	764,400	130,648.0	366,912.0	497,560.0	266,840.00	153.63%	53.63%
125.00%	3,900	780,000	130,648.0	374,400.0	505,048.0	274,952.00	154.44%	54.44%
127.50%	3,978	795,600	130,648.0	381,888.0	512,536.0	283,064.00	155.23%	55.23%
130.00%	4,056	811,200	130,648.0	389,376.0	520,024.0	291,176.00	155.99%	55.99%
132.50%	4,134	826,800	130,648.0	396,864.0	527,512.0	299,288.00	156.74%	56.74%

# 成本及盈利分析

营销分析								
达成比率%	蒸瓮次数	销售金额	A(薪資+固定 管銷)	B(異動管銷)	管銷總成本 (A+B)	損益差額	利潤比%	損益比%
						C-(A+B)		
10.00%	312	62,400	130,648.0	29,952.0	160,600.0	-98,200.00	38.85%	-61.15%
12.50%	390	78,000	130,648.0	37,440.0	168,088.0	-90,088.00	46.40%	-53.60%
15.00%	468	93,600	130,648.0	44,928.0	175,576.0	-81,976.00	53.31%	-46.69%
17.50%	546	109,200	130,648.0	52,416.0	183,064.0	-73,864.00	59.65%	-40.35%
20.00%	624	124,800	130,648.0	59,904.0	190,552.0	-65,752.00	65.49%	-34.51%
22.50%	702	140,400	130,648.0	67,392.0	198,040.0	-57,640.00	70.89%	-29.11%
25.00%	780	156,000	130,648.0	74,880.0	205,528.0	-49,528.00	75.90%	-24.10%
27.50%	858	171,600	130,648.0	82,368.0	213,016.0	-41,416.00	80.56%	-19.44%
30.00%	936	187,200	130,648.0	89,856.0	220,504.0	-33,304.00	84.90%	-15.10%
32.50%	1,014	202,800	130,648.0	97,344.0	227,992.0	-25,192.00	88.95%	-11.05%
35.00%	1,092	218,400	130,648.0	104,832.0	235,480.0	-17,080.00	92.75%	-7.25%
37.50%	1,170	234,000	130,648.0	112,320.0	242,968.0	-8,968.00	96.31%	-3.69%
40.00%	1,248	249,600	130,648.0	119,808.0	250,456.0	-856.00	99.66%	-0.34%
42.50%	1,326	265,200	130,648.0	127,296.0	257,944.0	7,256.00	102.81%	2.81%
45.00%	1,404	280,800	130,648.0	134,784.0	265,432.0	15,368.00	105.79%	5.79%



45.00%	1,404	280,800	130,648.0	134,784.0	265,432.0	15,368.00	105.79%	5.79%
47.50%	1,482	296,400	130,648.0	142,272.0	272,920.0	23,480.00	108.60%	8.60%
50.00%	1,560	312,000	130,648.0	149,760.0	280,408.0	31,592.00	111.27%	11.27%
52.50%	1,638	327,600	130,648.0	157,248.0	287,896.0	39,704.00	113.79%	13.79%
55.00%	1,716	343,200	130,648.0	164,736.0	295,384.0	47,816.00	116.19%	16.19%
57.50%	1,794	358,800	130,648.0	172,224.0	302,872.0	55,928.00	118.47%	18.47%
60.00%	1,872	374,400	130,648.0	179,712.0	310,360.0	64,040.00	120.63%	20.63%
62.50%	1,950	390,000	130,648.0	187,200.0	317,848.0	72,152.00	122.70%	22.70%
65.00%	2,028	405,600	130,648.0	194,688.0	325,336.0	80,264.00	124.67%	24.67%
67.50%	2,106	421,200	130,648.0	202,176.0	332,824.0	88,376.00	126.55%	26.55%
70.00%	2,184	436,800	130,648.0	209,664.0	340,312.0	96,488.00	128.35%	28.35%
72.50%	2,262	452,400	130,648.0	217,152.0	347,800.0	104,600.00	130.07%	30.07%
75.00%	2,340	468,000	130,648.0	224,640.0	355,288.0	112,712.00	131.72%	31.72%
77.50%	2,418	483,600	130,648.0	232,128.0	362,776.0	120,824.00	133.31%	33.31%
80.00%	2,496	499,200	130,648.0	239,616.0	370,264.0	128,936.00	134.82%	34.82%
82.50%	2,574	514,800	130,648.0	247,104.0	377,752.0	137,048.00	136.28%	36.28%
85.00%	2,652	530,400	130,648.0	254,592.0	385,240.0	145,160.00	137.68%	37.68%
87.50%	2,730	546,000	130,648.0	262,080.0	392,728.0	153,272.00	139.03%	39.03%
90.00%	2,808	561,600	130,648.0	269,568.0	400,216.0	161,384.00	140.32%	40.32%
92.50%	2,886	577,200	130,648.0	277,056.0	407,704.0	169,496.00	141.57%	41.57%
95.00%	2,964	592,800	130,648.0	284,544.0	415,192.0	177,608.00	142.78%	42.78%
97.50%	3,042	608,400	130,648.0	292,032.0	422,680.0	185,720.00	143.94%	43.94%
100.00%	3,120	624,000	130,648.0	299,520.0	430,168.0	193,832.00	145.06%	45.06%
102.50%	3,198	639,600	130,648.0	307,008.0	437,656.0	201,944.00	146.14%	46.14%
105.00%	3,276	655,200	130,648.0	314,496.0	445,144.0	210,056.00	147.19%	47.19%
107.50%	3,354	670,800	130,648.0	321,984.0	452,632.0	218,168.00	148.20%	48.20%
110.00%	3,432	686,400	130,648.0	329,472.0	460,120.0	226,280.00	149.18%	49.18%
112.50%	3,510	702,000	130,648.0	336,960.0	467,608.0	234,392.00	150.13%	50.13%
115.00%	3,588	717,600	130,648.0	344,448.0	475,096.0	242,504.00	151.04%	51.04%
117.50%	3,666	733,200	130,648.0	351,936.0	482,584.0	250,616.00	151.93%	51.93%
120.00%	3,744	748,800	130,648.0	359,424.0	490,072.0	258,728.00	152.79%	52.79%
122.50%	3,822	764,400	130,648.0	366,912.0	497,560.0	266,840.00	153.63%	53.63%
125.00%	3,900	780,000	130,648.0	374,400.0	505,048.0	274,952.00	154.44%	54.44%
127.50%	3,978	795,600	130,648.0	381,888.0	512,536.0	283,064.00	155.23%	55.23%
130.00%	4,056	811,200	130,648.0	389,376.0	520,024.0	291,176.00	155.99%	55.99%
132.50%	4,134	826,800	130,648.0	396,864.0	527,512.0	299,288.00	156.74%	56.74%

## 成本及盈利分析

1. 以上列表分析得知：营收平衡点的达成率在**42.5%**左右(这不包含其他附加价值的营业收入!)，如果加上附加价值链营收平衡点应该在**25~30%**之间。
2. 每次蒸瓮的支出成本在**90~100元**之间。(含专家谘询诊疗、诊断设备使用、蒸瓮、艾灸、高压舱使用)。
3. 正常上班时间内，每月的接待会员数在**3210**次数；每天在**120**人次。
4. 为保证会所的服务品质，本会所的**VIP**会员人数维持在**300**人士左右。
5. 人员薪资占营销额的**10%**。
6. 股东红利：按税后盈馀比率(40%)提拨。

## 附件：人员工资预算表

### XXX 排毒补气养生会所-人员工资预算表

NO	项 目	摘要	单项费用/月	合计/月	合计/年	比率%		
A	職工薪資	管理部	馆长	1	5,000.00	5,000.00	60,000.00	6.57%
			会计主管	1	3,500.00	3,500.00	42,000.00	4.60%
			企划主任	1	3,500.00	3,500.00	42,000.00	4.60%
			前台接待	2	2,500.00	5,000.00	60,000.00	6.57%
			清洁组	2	2,200.00	4,400.00	52,800.00	5.78%
		业务推广部		2	4,000.00	8,000.00	96,000.00	10.51%
		专家咨询部		1	3,000.00	3,000.00	36,000.00	3.94%
		会员服务部	蒸瓮组	6	3,000.00	18,000.00	216,000.00	23.64%
			体检组	1	3,000.00	3,000.00	36,000.00	3.94%
			艾灸组	1	3,000.00	3,000.00	36,000.00	3.94%
			休息室	1	3,000.00	3,000.00	36,000.00	3.94%
			会议室吧台	1	3,000.00	3,000.00	36,000.00	3.94%
		合计			20		62,400.00	748,800.00
		5金津	22%		13,728.00	164,736.00	18.03%	
总计			22%		76,128.00	913,536.00	100.00%	





# 附件

## 主要设备功能介绍



# 3D-MRA健康管理系统

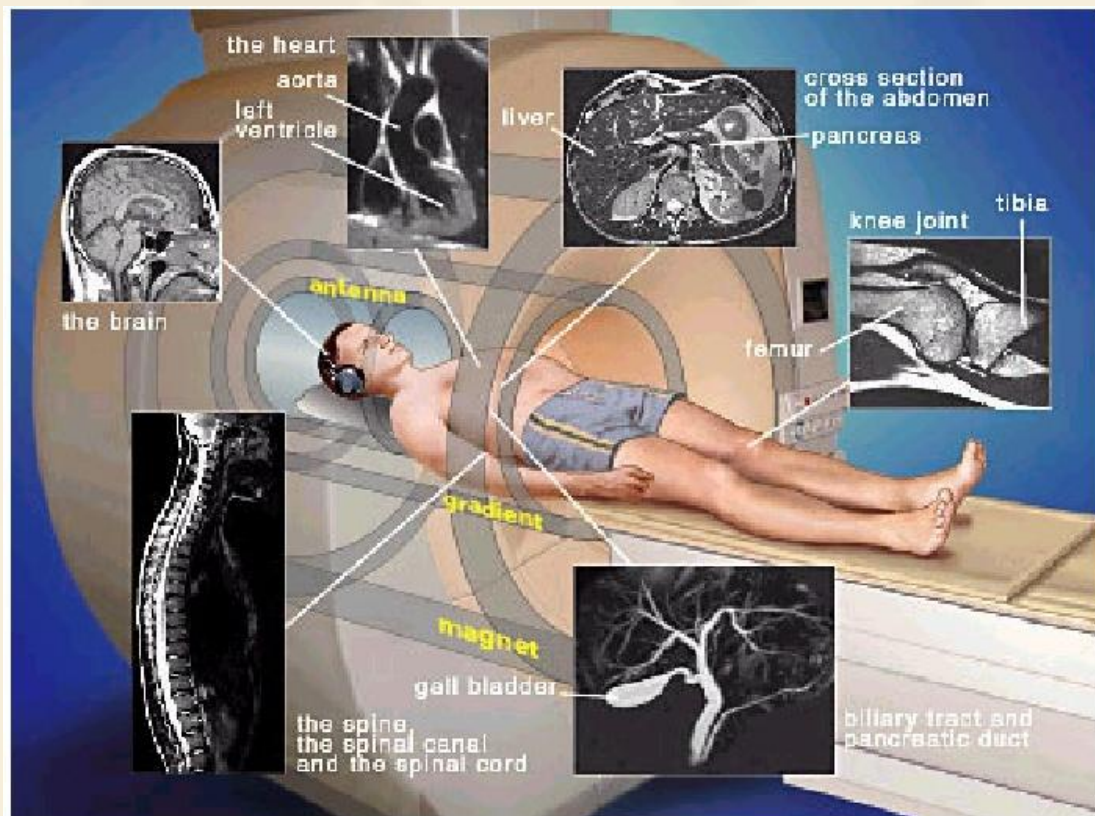
The background features a large, faint, light-colored watermark of the Chinese characters '3D-MRA' and '健康管理系统' (Health Management System). In the bottom right corner, there is a faint illustration of a traditional Chinese ink wash painting of a pine tree branch.

# 3D-MRA

## 健康管理系統

### 儀器組成

- 耳罩式磁感應器1個
- 共振杯1個
- 產品保修卡1張
- 電腦連接線1條
- 軟件KEY (USB) 1個
- 中文使用操作說明書1份
- 3D-MRA核心主機設備1台
- 專用太空倉一台
- 電源線1組
- 台式電腦一台
- 彩色液晶寬屏顯示器(19)1台 (1024\*768)
- 專用主機1台





# 简介

- 由俄罗斯太空总署研发，并从军用转为医用、民用；
- 方便快捷，能在短时间内对人体的十大系统、450种以上器官部位进行检测，多达12000项检测项目；
- 提供3D立体图像，让检测者清楚地看见自己的身体健康情况，了解体内疾病的名称以及疾病的严重程度和形成的时间长短等数据；
- 神奇的物品比对和受损细胞能量修复功能。
- 重要数值：细胞活跃程度（值）：1-6；A值（疾病形成时间长短）：1-∞；E值（疾病严重程度）：1-7；D值（疾病发生几率）：<0.425、0.425-1.0、>1.0



BEST/正常



BETTER/標準



GOOD/可自我修復



POOR/衰弱



BAD/受損



DANGER/危機

## 3D-MRA的特点

- 1、无侵入性、不用宽衣解带、无需禁食、快速、方便。
- 2、在早期诊断器官功能变化时准确率高。
- 3、全身十大系统皆涵盖在内。
- 4、可透过机对药物或营养食品做比对，确定此种药品有疗效后再进行服用。
- 5、可侦测出细菌、病毒或寄生虫在体内感染之部位及其活性状态。
- 6、可作为治疗前、后的组织器官做比对，判定其治疗效果。



# 负离子蒸瓮

人体的排泄废物有四个方式:

1. 大、小便.
2. 吐气(呼吸)
3. 血液排泄(抽血、经络、穴道)
4. 毛细孔(排汗)

不管任何人, 吃了或喝了, 最直接的就是到胃然后被体内的消化机能, 消化分解, 后按功能与需求随著血液输送或经络气动等身体的各个部门., 而一些无法吸收的废物、废气则排出体外; 如果时间一久, 没排出体外的食物或其他东西则会慢慢生成毒素和累赘, 造成身体的疾病来源之一。所以要身体健康先要解决体内废物的排放. 而最有效果的排汗方法之一是“**蒸瓮**”方式!

# 负离子蒸瓮

## 正离子危害身体健康



在现代社会文明中，物质生活非常方便，但整个环境充满了正离子-使用一次微波炉，就会产生4800个/CC的正离子；瓦斯炉就会增加3000个/cc的正离子；其它像工厂排烟，汽机车排放的废气，电脑.....都会产生正离子。

现代文明，虽然创造了物质享受，但也制造了环境的污染，假如现代文明没有医学，后果不堪设想。

所以医学家开始注意用**负离子**改善被氧化的活性氧问题等，即设法从根本源头上注入**负离子**，才是最为关键的课题。





**负离子**是空气中一种带负电荷的气体离子，摸不着，看不见，对人体大有好处。

据专家研究，负离子可使脑组织的氧化过程力度加强，增强大脑皮层功能及脑力活动，使精神振奋，工作效率提高，还能改善睡眠质量。

有人把负离子称为“**空气维生素**”，就是认为它像食物的维生素一样，对人体及其他生物的生命活动有着十分重要的影响，有的甚至认为空气负离子与长寿有关，称它为“长寿素”。



**负离子养生瓮**的瓮体内壁有规则的贴着铜钱样大小的一个又一个养生岩宝(也称**708矿晶**，是从日本经由美国太空总署探测发现，开采而来)，而瓮身则是由大自然无污染旷野深底层红沙质土壤粘土，混合日本**708**矿石晶粉共同煅烧而成。其瓮形的内外大小尺寸十分考究，综合运用了物理学、磁场学、微积分学原理，烧制过程中火候旺虚，也把握得十分精密，甚至连烘干、凉风程序都十分讲究。就其产生健康理疗功能来说，养生岩宝含有锌、铷、氢、铍、钾、铁等六十余种化学元素，岩宝中这些元素与人体血液中元素丰度(即含量)的分布规律是完全一致的。**当养生岩宝在蒸汽喷入瓮体内温度达到42℃时，就会产生大量的负离子、波长8-12微米的远红外线和650高斯的脉冲磁场**，同时，由于二合一蒸汽机里也放了**500**粒养生岩宝，所以经过热气喷出的水蒸汽含有大量水分子团极细的负离子水，正是这四大元素作用于人体时，即可畅通经络、平衡五脏、净化血液、调节内分泌，有效针对身体美容，各种亚健康状态和慢性病症状。





**负离子养生瓮：**是以日本稀有708矿石为原料，以能量医学为医学基础，经过陶瓷大师烧制而成。内含2000多颗岩宝晶片，温度达到38°时会释放大量负离子 远红外线和脉冲磁场，对人体多种慢性病有很大的改善作用。

通过热蒸汽的薰蒸远红外线的作用，大量排出人体内的深层汗液，从而提高代谢功能，排出体内坏死细胞、重金属、毒素及过剩脂肪，起到清洁体内环境，防止脂肪、废物等淤积。



## 负离子养生：

负离子养生瓮的养生岩宝石粒，会释放出20000个/CC的负离子。

通过皮肤吸收，大量负离子进入人体，

作用：

- 净化血液——负离子能活跃新陈代谢,排除废物和有毒有害物质;
- 减轻疲劳——负离子能使体液呈弱碱性,抵抗乳酸等疲劳素的作用;
- 稳定植物神经——负离子影响植物神经系统的应激功能,调节植物神经紊乱;
- 增强抗病能力——负离子活跃网状内皮系统功能,增高血液中丙种球蛋白,改善白细胞的质量和数量,增强白细胞吞噬细菌的功能;



# HZ-RM-A磁场综合治疗系统





HZ-MR-A 型  
磁场综合治疗机

## 磁场综合治疗系统 ——人类健康的伴侣



磁场综合治疗系统由电子计算机控制，操作界面简单、清楚，易学易用，使用方便，功能齐全，自动化程度高，治疗病种多，临床上可进行简单的辩病论治和中医辩证论治。除已经批准的适应症外，经过十多年来各使用单位的临床扩展应用，发展到心脑血管、神经系统疾病、呼吸系统疾病、骨关节疾病、软组织损伤疾病、妇科疾病、儿科疾病、皮肤科疾病、五官科疾病、肝胆疾病、泌尿系统疾病等临床各科疾病及亚健康状态、慢性疲劳综合征、失眠症等疾病，治疗病种已扩展到**70**多种。





## XXX 排毒补气养生会所-设备项目名细排列表

NO	设备明称	摘 要	购入成本	操作时间	每天使用限数	摊提费用	回收期限	備 注
1	3D-MRA 健康管理系统							
2	负离子蒸瓮	1号		40分钟	20			
		2号		40分钟	20			
		3号		40分钟	20			
		4号		40分钟	20			
		5号		40分钟	20			
		6号		40分钟	20			
3	高压氧气舱							
4	磁场综合治疗系统							
5	艾灸床							
6	微创美容床							
7								
8								
合计费用								



## XXX 排毒补气养生会所-初期投入装修费用预算表

NO	项 目	摘要/规格	单位	单价	合计	占用费用比%	备注
1							
2							
3							
4							
5							
6							
7							
8							
9							
10							
11							
12							
13							
14							
15							
合计费用							

### XXX 排毒补气养生会所-固定设备项目明细排列表

NO	资财编号	设备明称	单位	数量	购入成本	合计费用	占用费用比%	摊提费用	摊提年限	備注
1										
2										
3										
4										
5										
6										
7										
8										
9										
10										
11										
12										
13										
合计费用										





## THEORIES 两大理论

### ◎ 宏观理论：能量医学

“能量医学”是一种无药求本的法，在“能量医学”的医理中，生命体不是以“物”为中心，而是以“能量”为中心。由于生命体是由最基本的细胞构成，因此能量强则细胞活跃，生命体自然充满活力；细胞活力衰减，则能量降低，发病率就会增加。

### ◎ 微观理论：植物归经

归，即归属，指植物作用的归属，经，即人体的脏腑经络。

峰青美科研团队经过多年对植物动力学和药学的研究，在通过对200多种常用植物之科学药理分析的基础上，科学运用归经理论，通过岩宝能量熏蒸可直接引导植物能量快速作用于需要疗效的人体脏腑经络，负离子、远红外线等载体是促使植物能量快速作用于人体各器官的导入剂及催化剂。

## MECHANISMS 三大机理

### ◎ 皮肤吸收机理

皮肤是人体最大的器官，除有防御作用外，还有分泌、吸收、渗透、排泄、感觉等多种功能，利用皮肤的生理特性有机地结合热力和药力，使药物成份透过皮肤表面和真皮层进入体内发挥疗效。

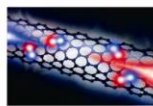
### ◎ 热量效应机理

熏蒸的热量通过体表传到内脏，疏通全身经络系统，促使毛细血管扩张，血液及淋巴液循环加快，新陈代谢增强，从而排除机体毒素，增强机体活性。

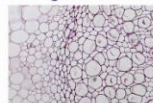
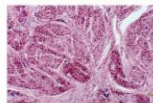
### ◎ 经络调节机理

人体有丰富的经络穴位，十二正经如江河，奇经八脉如湖泊，铺满身体的每个角落。带药性的热蒸汽通过皮肤、穴位及神经末梢等感受器，全面刺激全身经络系统，调节神经体液装置，增强应急反应能力，提高免疫力，改善亚健康状态。

青花瓷  
Blue and white  
Porcelain urns



Plant owned  
by the magnetic  
field energy with  
the perfect bloom.



## WORLD OF THE UNIVERSE ITS OWN LITTLE UNIVERSE

Yan Bao energy imperial steam room, follow the "world of the universe, its own small universe," the principle, by the body to impose steamed, baked, skin, pore orifices, acupoints absorb negative ions and far infrared stimulation at the same time by row, tune up, raise can modulate the internal organs, nourishing body fluid, How Run skin, regulating microcirculation in order to achieve "treating disease, treatment For

## FOUR EFFECT 四大功效

大至天地、小至自身，都是一阴一阳的统一，没有阴阳就没有物质的存在。天地日升日落，四季交替，人生老病死，喜怒哀乐。千万年来，人自身的小宇宙遵循大宇宙的运行规则而存在，越是能接近这个规则，人越是能自在。

岩宝能量御蒸房，遵循“天地大宇宙，自身小宇宙”之原理，通过对全身施以蒸、烤，使皮肤、孔窍、腠穴吸收负离子及远红外线的刺激，同时通过排、调、补、养起到调节五脏六腑、滋养津液、濡润肌肤、调节微循环等，以达到“治未

**排** 通过高热、熏蒸、远红外线穿透和核磁共振，打开人体深层汗腺与皮脂腺，疏通人体排泄的第三通道，促进机体新陈代谢，排除深层汗液及体内毒素，确保清新鲜活的体内环境。

**调** 调节体内酸碱平衡，调节内分泌，提高超氧化物歧化酶功能，促进血液粘稠度的分离，清洁血液，疏通血管。

**补** 补充体内负离子，增强细胞活性，提高人体对自然养分的吸收能力，结合中药药包提高免疫力和自然治愈能力。

**养** 加强平时保养，坚持熏蒸疗法和饮用负离子岩宝水，维持体内分泌平衡，以保持健康，颐养天年。





# 青花瓷

Blue and white  
Porcelain urns

上海峰青美品牌管理有限公司

是B&Y GROUP PTE LTD(新加坡宝刃集团公司)在大陆投资的子公司,集团董事长刘玥女士是旅居新加坡多年的华侨,2008年怀着爱国之心回国发展,以弘扬中华传统养生文化为宗旨,2009年创办上海峰青美品牌管理有限公司,公司是一家专业致力于生物医学、健康理疗、能量医学、营养美容科研开发及运营集团,与韩国首尔大学、日本东京大学、法国巴黎生物研究院等世界大型生物医药研究机构有着长期的合作关系,是中药外治专业委员会理事单位,是中国西昌卫星发射基地体检中心和空军青岛航天员飞行员体检中心、航空医学鉴定训练中心指定合作单位,国内广东体院运动机构(学院)健康康复理疗中心的研究顾问合作单位,是世界健康管理体的领跑者!

上海峰青美品牌管理有限公司:采用风靡欧美、韩日各发达国家和地区在健康医学临床实践中常用的远红外线、脉冲磁场、负离子及能量水等自然养生元素,创造出具有显著理疗效果的特色产品-“能量金樽”和一系列亚健康调理项目,是中国正在崛起的科技型健康企业之星,是享誉业界的新型健康养生品牌。

公司于2011年独家从俄罗斯引进先进的“NLS-细胞光波共振扫描检测仪”及系列广谱高效的医疗级营养品,此检测仪通过非侵入性、无辐射、无刺激,只要30分钟快速断层扫描即可评估身体健康状况及器官功能,达到早期发现早期治疗之目的,此仪器必将给国人健康带来革命性的里程碑!

全新的“全生态养生”理念,以及技术研发、项目创新、品牌运营、技能培训、全方位一体化现代化管理;专业、真诚、超值的技术服务体系,为品牌发展插上了腾飞的翅膀。

聚千古之精华,博众家之所长;承先哲之伟业,求上医之风行。施仁术、展绝技、治未病、厚德济众生;存浩气、为民族健康产业,振兴我中华,我公司将书写中国治病事业的历史新篇章。



Asian medical  
Field blooming  
Wonderful work

## ASIAN MEDICAL FIELD BLOOMING WONDERFUL WORK

亚医疗领域 | 一朵盛开的奇葩

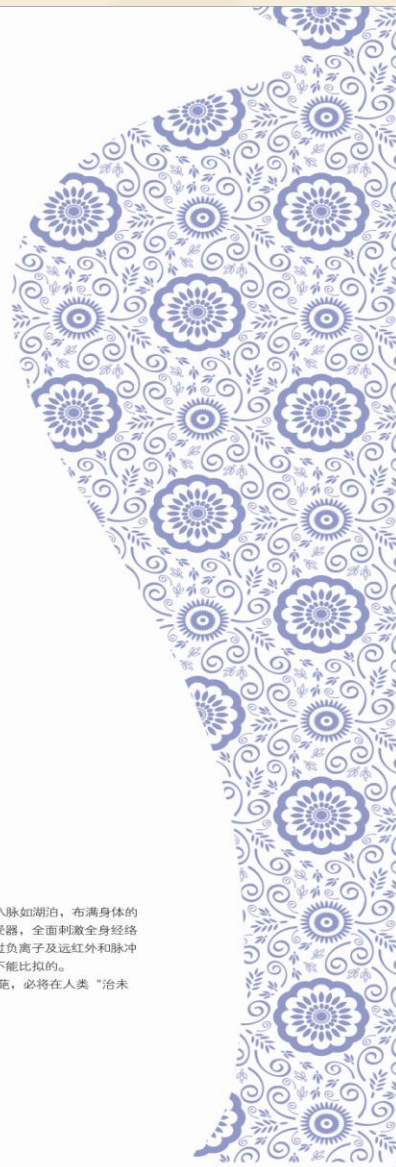


### 伟大创新 始于传统

岩宝能量熏蒸,是在中华民族固有文化及传统熏蒸的基础上,吸收和借鉴欧美自然疗法和能量医学的部分理论,并受中华医学的熏染,逐步形成的独特民族医学。

岩宝能量熏蒸中医理论认为:人体有丰富的经络穴位,十二正经如江河,奇经八脉如湖泊,布满身体的每个角落。带药性的热蒸汽通过透皮技术和靶向作用经皮肤、穴位及神经末梢等感受器,全面刺激全身经络系统,调节神经体液装置,增强应急反应能力,提高免疫力,改善亚健康状态。通过负离子及远红外和脉冲磁场的交互作用,将古代熏蒸疗法对药效吸收发挥到极致,是目前现有熏蒸疗法所不能比拟的。

随着能量医学和自然疗法逐渐被世人认知,岩宝能量熏蒸这朵亚医疗领域的奇葩,必将在人类“治未病,治欲病,治已病”的过程中大放异彩。







People in the urn, the fumigation by thermal cycles, the size of the sweat glands are fully open, the body's sweat glands deep sweat from the open discharge, body fat deposition, metabolic waste, heavy metals, toxins and dead cells resulting from in vitro, so by the discharge of sweat "color" can be a known health status.

## COLORS 六大颜色

人在瓮中，受到冷热循环熏蒸及相关能量的作用，大小汗腺被充分打开，体内深层汗液将从敞开的汗腺排出，体内淤积的脂肪、代谢垃圾、重金属、毒素和坏死细胞也随之排出体外，因此由排出的汗液“颜色”可了知身体健康状况。

排汗颜色	反映症状	排汗颜色	反映症状
■ 红色	心、血管的健康问题	■ 黄色	脾胃的健康问题
■ 黑色	排铅汞、肾的健康问题	■ 青色、绿色	肝脏的健康问题
■ 灰白色	淋巴系统的健康问题	■ 蓝色	体内积存化学药物



黄褐色



红色



黑色



青色



黄色



蓝色



## YAN BAO YU STEAM ROOM OPERATION METHOD OF ENERGY. 青花瓷瓮操作方法

### 物料清单表

物品名称	浴巾、一次性用品的标准配置如下			
	男士		女士	
	位置或用途	数量	位置或用途	数量
毛巾 大浴巾	瓮内垫脚(毛巾)	1条	瓮内垫脚(毛巾)	1条
	蒸瓮时擦汗(毛巾)	1条	蒸瓮时擦汗(毛巾)	1条
	负离子瓮内凳子上(毛巾)	1条	负离子瓮内凳子上(毛巾)	1条
	蒸瓮时密封瓮口(大浴巾)	1条	蒸瓮时密封瓮口(大浴巾)	1条
	合计	4条	合计	4条

在使用青花瓷瓮前，先将白色毛巾垫放在足部和座椅上，用大浴巾将青花瓷瓮密封，打开蒸汽机，当瓮内的温度上升到38℃时，客人就可以进入瓮中使用了，时间设定在30分钟。客人在进瓮前除需沐浴清洁外，还需饮用3-5杯养生岩宝水，补充身体内所需水分。男士热蒸温度一般设置在45度，女士热蒸温度一般设置在43℃。客人熏蒸同时把精华素加入，药效通过透皮吸收到体内，客人在蒸瓮过程中，需饮用养生岩宝水以补充水分。服务人员还须随时注意客人状况，为客人擦拭额头的汗水，为客人按摩耳垂部，帮助客人放松心情。客人如出现头晕现象，可调配盐水或葡萄糖水饮用。

客人蒸完后，服务人员，打开青花瓷瓮，搀扶客人慢慢从瓮中走出。在关闭蒸汽机，客人出瓮后不要立刻沐浴，应休息15-20分钟，有二次排汗时间，并继续饮用养生岩宝水以补充水分。待停止流汗后，客人便可以沐浴更衣了。

### 注意事项

前晚熬夜未睡者 刚做过大量排汗运动者 空腹 饭后半小时内者 大量饮酒后 身上戴有重金属者(节育环除外)  
以上客户使用前，请详细咨询健康顾问，以达到最好的效果。

### 严禁入瓮者

严重身体虚弱者 十二个月内曾患中风者 严重心脏病患者 严重低血压患者(收缩压在80mmHg以下者) 孕妇  
内耳平衡失调者



## DISEASE PREVENTION INTERVENTION HAS BEEN DISEASE, CHRONIC DISEASE CARE, SUB-HEALTH TREATMENT

### 亚医疗扭转乾坤

未病防治，已病干预，慢病保养，亚健康治疗！

岩宝能量御蒸房，养生调理的巅峰之作，其养生理疗及康复效果已被实践所验证。岩宝能量御蒸房传承中国千年食蒸养生文化，结合现代能量医学理念及仿生学原理，通过高科技技术打造出独具特色的养生神器。

- 促进皮肤完全透皮吸收负离子，消除氧化自由基，强化再生细胞，提高新陈代谢，加速血液循环，透过充分张开的毛孔腺体以及血液的运输作用把淤积的脂肪、代谢废物、乳酸、毒素代谢出去。
- 有效中和体内正离子，提高超氧化物歧化酶（SOD）的活性，有效降低MDA的含量，从而起到抗氧化、修复细胞、增强机体免疫力以及调节内分泌的作用，通过改善细胞膜的通透性并使血液呈弱碱性，PH值上升，改善体内酸性环境。
- 增强与自律神经有密切关系的内分泌腺功能，神经细胞电位正常化，身心处于稳定，副交感神经旺盛，使身体放松，增进睡眠质量。
- 通过人为的构造有利于人体调养的脉冲磁场，补充调整机体流失的磁能，保障了人体磁场的完整及磁能的强劲有力，从而提高细胞的活力。
- 释放的生命光波渗入体内之后，与体内细胞水分子发生“振动”，形成温热反应，使皮下温度增加，交感神经能力减低，舒血管活性物质释放，血管扩张，血流加快，血液循环改善，增强了组织营养，活跃了组织代谢，提高了细胞供氧量，提高组织氧的储备量，对训练引起的极度疲劳、肌肉酸痛、僵硬、酸碱平衡失调等有明显效果。



Yan Bao-Yu steam availability from the unique energy of 708 minerals, containing high levels of negative ions and far-infrared energy, has been a pioneer in natural medicine in Japan. "Instead of the Japanese Clinical Medicine" found its performance was as natural therapies auxiliary medical equipment.

岩宝能量御蒸房源自独特708号矿石，含有近红外线及高量负离子能量，已获得日本自然疗法先驱——「日本临床代替医学」认定其效果，并被列为自然疗法的辅助医疗器材。岩宝能量御蒸房，沿用劳斯莱斯、劳力士ROLEX、登喜路Tradition皮具等国际品牌的纯手工打造模式，绝不采用高科技手段干预，完整保留了岩宝石的自然能量。

巨石从山中开采出来，经过数万奴隶的人拉肩扛，再由工匠们打磨粘合而成的老陵墓，至今仍巍然屹立于时间与空间之上，令任何现代科技都在这座惊世骇俗的建筑艺术之峰前黯然失色。

岩宝能量御蒸房，其诞生也需经过艰辛与繁冗的成型过程，不必说从无人烟的深山中开采矿石的惊险；也不必说从成千吨矿石中精选不到一吨的708矿晶；更不必说将矿晶碾磨、过滤……后所剩百公斤矿粉的复杂，单说将708矿粉烧制成岩宝能量御蒸房全程所采用古老的纯手工陶制技法，经过成泥、雕刻、制模、烧制、风干、打磨等9道工序，不仅需要耐心和细心，还要有高超的技艺和丰富的经验，所以每烧制三座养生瓮，只能成形一座。

因此，正如金字塔每一块巨石的摆放都经过严格的计算一样，岩宝能量御蒸房瓮壁的厚薄、弧度、大小、瓮身的宽窄等都经过精心设计，更是精心将2018颗宝石镶嵌于瓮之内侧，故而能将负离子和远红外线集中在瓮内，形成负压磁场，产生核磁共振的效果，将御蒸房的养生功能发挥至极。

## DOMESTIC AND FOREIGN 国内外 AUTHORITY CERTIFICATION 权威认证





## FIVE TREATMENT 五法合一

岩宝能量御蒸房完美融合负离子疗法、红外线疗法、熏蒸疗法、高热疗法及脉冲磁场循环疗法，具备“未病防治，已病干预，慢病保养，亚健康治疗”之功效，是亚医疗领域一朵盛开的奇葩！

### 负离子疗法 ⊕(-) Negative ion therapy

#### 什么是负离子？

负离子被誉为“空气维生素”和“大气长寿素”。空气中带负电荷的离子被称为负离子，带负电荷的空气中的氧分子和微小的水分子结合既可生成氧的负离子，通过肺进入血液以后可以增进人体的新陈代谢。

#### 负离子与人体的健康关系

据考证，负离子对人体7个系统，近30多种疾病具有抑制、缓解和辅助治疗作用，尤其对人体的保健作用更为明显。

- 当空气中含量在50个/立方厘米时诱发生理障碍；
- 当空气中含量在1000-2000个/立方厘米时，基本满足人体需求量；
- 当空气中含量在8000-以上/立方厘米，可促进健康提高免疫力。

#### 负离子对机体的理疗原理

负离子疗法能够使酸性的生物体组织及血液、体液由酸性变成弱碱性，促使机体生理作用旺盛，新陈代谢加快。当生物体的各项机能恢复平衡时，体内不断产生的活性氧就被中和成水，氧化物质可迅速得到还原，机体的自然治愈力也随之恢复、增强。更难能可贵的是，养生舱释放的负离子能溶于水及蒸汽中，每cc达8,000个以上，依据医学报导“若负离子量达6,000个以上且完全被细胞吸收，就能改善病体”，目前，此设备已在欧美、日本、香港的自然疗法学会使用，并已获得极大的肯定。

### 远红外线疗法 Infrared therapy

应用远红外线治疗疾病的方法，称为远红外线疗法。在光谱中4-1000微米的一段为远红外线，而人体生命之光为8-14微米。

#### 远红外线作用机理：改善人体血液微循环，强化皮肤排毒功能

峰青美养生舱自然释放的远红外线波长为8-12微米，与人体内细胞分子的振动频率接近，“生命光波”渗入体内之后，便会引起人体细胞的原子和分子的共振，分子之间摩擦生热形成热反应，促使皮下深层温度上升，并使微血管扩张，加速血液循环，有利于清除血管沉积物及体内有害物质，将妨害新陈代谢的障碍清除，重新使组织复活，达到活化组织细胞、防止老化、强化免疫系统的目的。所以远红外线对于血液循环和微循环障碍引起的多种疾病均具有改善和防治作用。

### 熏蒸疗法 Fumigation treatment

熏蒸疗法属于中医常用的外治方法之一，是中国医药学的重要组成部分。

峰青美养生舱以中医学基本理论为指导，甄选名贵中草药，用煮沸后产生的气雾进行熏蒸，借热力、舱内磁场负压将药力直接透皮吸收至体内，起到扩张血管、促进血液循环、扶毒杀菌、消肿止痛，最后达到治病、防病、保健、美容的目的。

### 高热疗法 Heat therapy

#### 什么是高热疗法？

希波格拉底从古代就肯定，用药物不能治的病，用手术疗法治，用手术不能治的病，用火治，火不能治的病是不治之症。病异细胞对42℃以上热敏度而被杀死现象，由日本京大医院开发的疗法。

#### 高热疗法机理

人体正常细胞和肿瘤细胞，对热敏感性有差异的原因是来自血管的反应度、血流增加程度、氧分压酸度等的差异。人体正常细胞接受热后，血管立刻扩张而血流增加，其周围的温度很快分散。但肿瘤细胞对高热反应不敏感。不能像正常细胞一样散热，而其周围继续保持高温。

### 脉冲磁场循环疗法 Pulsed magnetic field therapy cycle

脉冲电磁场 (PEMF) 是一种高能非电离辐射，而人体对一定频率的电磁场高度敏感，机体受脉冲电磁场刺激后，通过视丘下垂体—肾上腺系统产生疗效，对皮质生物电活性、内分泌乃至整个机体均有调节功能。

作为一种理疗手段，脉冲电磁场可用于治疗多种疾病，如可用于恢复运动员的体力，清除体力及情绪的负担及对过度疲劳、外伤、失眠症等疾病的治疗。脉冲电磁场还具有镇痛、镇静、抗炎作用，对血液动力学、神经动力学及微循环有利。

近年来，随着脉冲电磁场的发展，人们尝试把它应用于治疗肿瘤和一些神经损伤性疾病，并取得了较好的疗效。







# 青花瓷

Blue and white  
Porcelain urns

**最奢华的，莫过于健康美丽的生活**

一个完全自我的私密空间，没有尘世的污染  
请允许我沉醉在这里，如传世的青花瓷，在静水流香的岁月里  
自顾自美丽



青花御享热线：4006 383 315

# 青花瓷

Blue and white  
Porcelain urns



**名瓷素描，涤荡浮华存典雅**

青花瓷被誉为典雅素静的“人间瑰宝”，其瓷白中泛青、其花青翠欲滴。

有诗云：素袖天青何居奇，蓝白古韵沁人脾。

自古以来，书香门第、官宦人家便将青花瓷作为身份和地位的象征。

而现在的你，静坐在青花瓷瓮中完全放松自己，享受着安宁心境，远离都市的喧嚣，一如淡雅的青花瓷，洗尽铅华也从容。





# 青花瓷瓮

Blue and white  
Porcelain urns

## 美容纤体，吐故纳新正能量

不是化妆品，远胜化妆品。

常做青花SPA的你，发现即便不化妆，也会拥有气色鲜明、容光焕发的肌肤；而且原先身上顽固多余的脂肪也会在减少……

美丽的秘诀来自缸内加载的日本708号能量矿石——世界上释放负离子与远红外线能量最多的宝石，正是它赋予我们源源不断的正能量。

负氧离子——沁人心脾的“空气维生素”，如同在大自然森林里自由地呼吸。

远红外线——万物之源的“生命之光”，带来人类身体新陈代谢的和谐循环。

舒缓在青花瓷瓮的熏蒸中，你能真切感受到活性负离子的灵气流动，犹如你的身体氧气精灵，吐露你的芬芳，让你快速释放全身毒素，迅速唤醒肌肤活力，真正改善疲惫的肌肤状态，恢复青春活力。

亲眼见毒素，颜色知健康。因为健康，所以美丽

真正的美丽需要由内而外！青花瓷瓮给你带来的不仅是简单的护理，更是由内而外的健康养生呵护。

# 青花瓷瓮

Blue and white  
Porcelain urns

## 家庭SPA 健康能量青花瓷瓮

家庭SPA作为一种先进的生活方式，已经走遍了欧洲美国和日本。现在，它正在走进中国，成为健康时尚生活的必需品。

对于重视家庭健康，重视品质生活的中国高端人士来说，青花SPA美体缸更是居家及送礼的首选。

因为它很简单——无需特殊装修，随时轻松移动，便捷简单安装。

因为它不简单——它为一家人带来的健康正能量，无法用金钱来衡量。





# 青花瓷

Blue and white  
Porcelain urns



## 匠师手绘，鬼斧天工唯孤品

为了给您量身定做，艺术准备了一千多年。

瓷（CHINA）——中国数千年文明的符号，中国的景德镇，也是世界的景德镇  
每一个青花SPA美体缸都是美轮美奂，独一无二的艺术品，都是来自世界瓷都景德镇名匠的百分之百纯手工制作。

自唐宋盛世传承至今的青花瓷工艺，更能展现您的品味和无限魅力，体现您专属的尊贵体验。

# 青花瓷

Blue and white  
Porcelain urns

## 能量疗法，中西合璧收奇效

“治未病、治欲病、治已病”——青花瓷瓮屡收奇效。

青花瓷瓮，集海外自然能量疗法之大成，把西方能量医学和中医熏蒸完美地合二为一，远远超越现有的其他熏蒸疗法。

在SPA过程里加以各种植物菁华霜，身体在密闭的独享能量空间内，可以通过透皮和靶向作用将植物菁华霜药效吸收发挥极致。

氤氲草香之中，快速将中药植物精华素作用于需要疗效的人体脏腑经络，药力经皮肤直达脏腑，无处不至。进而有效调节五脏六腑、滋养津液、濡润肌肤、调节微循环、减压祛疲。





# 青花瓷

Blue and white  
Porcelain urns

关注您的心灵，关注您的慢生活

生活在快时代，几乎所有人都活得就像高速旋转的陀螺

然哲人云：文武之道，一张一弛

是的，别走得太快，灵魂要跟不上了

人的精力毕竟有限，偶尔的停歇，观赏着两旁的风景，及时调整人生方向，也

不失为心灵旅程的释放



# 青花瓷

Blue and white  
Porcelain urns

峰映旭宇诚信兴

青荷碧莲健康行

美文利他裕丰隆





**end**

**廖育嘉**

**2013-10-27**